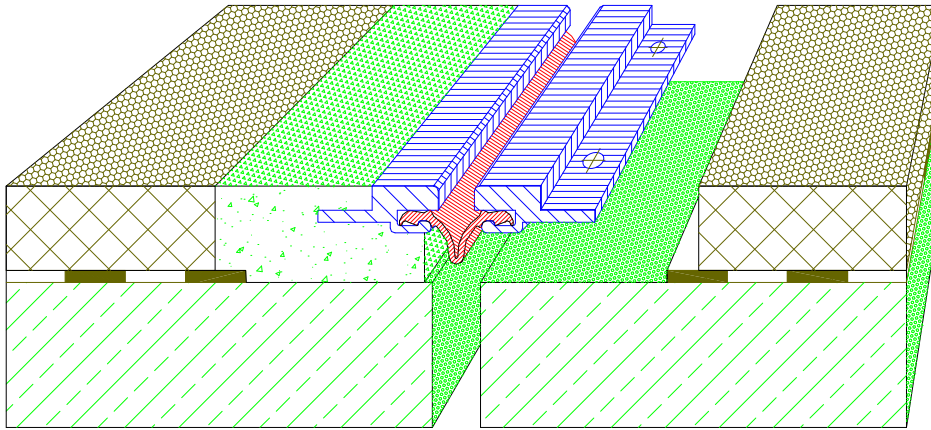




TENSA[®]CRETE тип RE



Надежные деформационные швы с полимерным бетоном ROBO[®]FLEX значительно сокращают время установки.

Принцип действия

Однощелевой шов TENSA[®]CRETE тип RE представляет собой водонепроницаемый, надежный переход проезжей части с перемещениями до 80 мм.

Главное преимущество этого шва – эффективность и скорость. Стальной профиль шва TENSA[®]RE устанавливается в штрабу, заливается полимерным бетоном ROBO[®]FLEX, и уже через несколько часов по нему можно пускать движение. Шов подходит как для новых конструкций, так и для ремонта старых.



Подготовка ROBO[®]FLEX

Конструктивные особенности

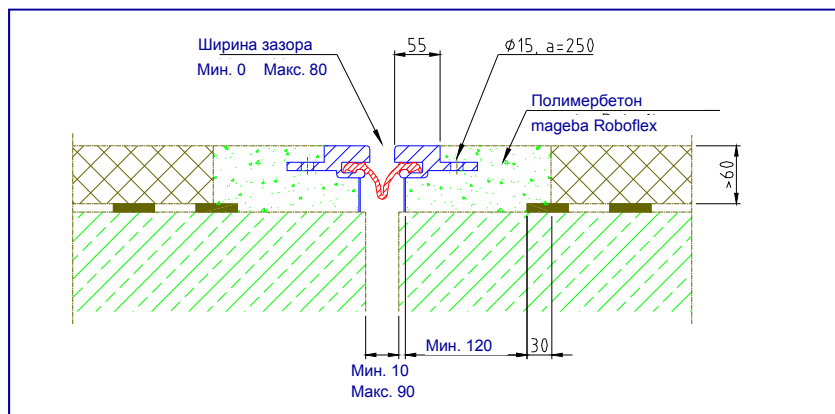
- Позволяет свободные продольные перемещения и повороты конструкций во всех направлениях
- Шов на 100% водонепроницаем, благодаря уплотнительному профилю *mageba*, имеющему длительный срок службы
- Перемещение пролётных строений до 80 мм со стандартным уплотнительным профилем (со спец-профилями в особых случаях – до 120 мм)
- Простая, недорогая и быстрая установка
- Исключительно короткое время затвердевания – уже через 4 часа после монтажа возможен проезд по шву.
- Очень простое переустройство старых конструкций
- Легко подбирается к разным толщинам покрытия и соединительным конструкциям
- Устойчивы к износу и химикатам



Монтаж деформационного шва
TENSA[®]CRETE RE

Область применения

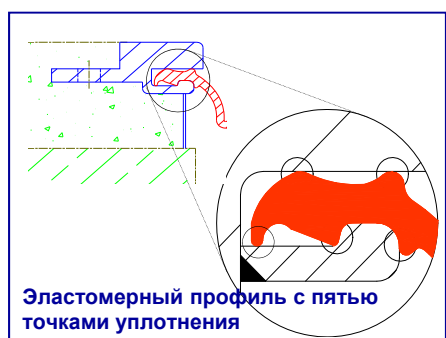
Однопрофильный деформационный шов TENSA®CRETE тип RE подходит как для применения в новостройках с асфальтовым покрытием, так и для санирования старых мостов и мостов со стальной поверхностью. Он может быть встроен практически во все новые и существующие мосты. Особенно он подходит для установки после постройки моста и там, где конструкционные/рабочие швы выступают из покрытия вследствие неплотности или растрескивания.



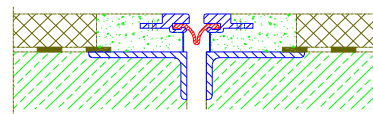
Анкеровка

Деформационному шву TENSA®CRETE RE не требуется никакое армирование или соединительная анкеровка. Все нагрузки передаются на строительную конструкцию непосредственно через адгезивное сцепление сверхпрочного полимерного бетона ROBO®FLEX.

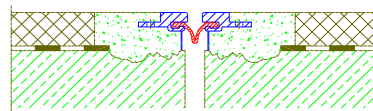
Для беспрепятственной передачи сил на примыкающие конструкции, бетонная поверхность штрабы должна иметь минимальную прочность на отрыв в пределах 1,5 Н/мм².



Шов RE на стальной поверхности

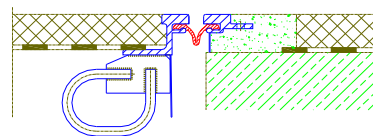


Шов RE при реконструкции



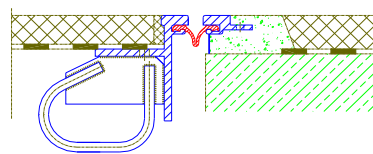
Шов RS

Шов RE



Шов RS по Übe1

Шов RE



Материалы и антикоррозионная защита

Для изготовления швов TENSA®CRETE RE применяются следующие высококачественные материалы:

- Стальные профили из стали S235
- Полимерный бетон, состоящий из эпоксидных смол, отвердителя и специального минерального заполнителя

Стандартная антикоррозионная защита для стальных деталей:

- Пескоструйная обработка SA 3, термическая оцинковка напылением 50 мкм, а также 2 покровных слоя по 40 мкм каждый
- *mageba* с удовольствием учтет также индивидуальные требования к антикоррозионной защите и реализует их

Водонепроницаемость

Деформационные швы TENSA®CRETE, благодаря специальному уплотнительному профилю *mageba*, водонепроницаемы на 100%. Профили с успехом применяются уже в течение 20 лет во всех профильных швах TENSA®MODULAR от *mageba* – самых больших деформационных швов в мире. Профиль имеет пять специальных точек уплотнения, которые препятствуют проникновению воды.

Если уплотнительный профиль получит повреждение в результате внешнего механического воздействия, то его можно быстро и недорого заменить по месту.

Пример монтажа

Пошаговая установка однопрофильного деформационного шва в новом (реконструированном) сооружении с асфальтовым покрытием:

1. Асфальтирование

Асфальтовое покрытие укладывается непрерывно над перекрываемой щелью моста и укатывается.

2. Вырезка

С помощью асфальтовой пилы вырезается штраба в асфальте на ширину конструкции шва.

3. Подгонка

Штраба чистится с помощью пескоструйного аппарата, крайние профили устанавливаются и подгоняются в уровень.

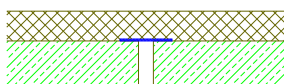
4. Установка

Полимерный бетон ROBO®FLEX смешивается, заливается и оставляется застывать. Благодаря его хорошей текучести он заполняет все полости – не требуется дополнительное уплотнение.

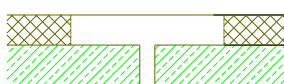
5. Заправка

После затвердевания заправляется 100% водонепроницаемый уплотнительный профиль *mageba*.

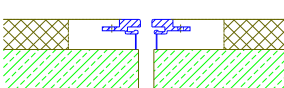
Асфальтирование



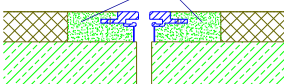
Вырезание



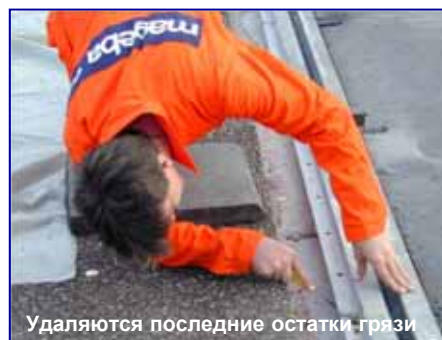
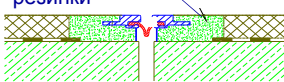
Подгонка



Установка ROBO®FLEX



Заправка резинки ROBO®FLEX



Качество

Деформационные швы *mageba* с полимерным бетоном в качестве соединительного материала многие годы успешно используются по всему миру в жестких условиях движения транспорта. Наряду с исключительными свойствами продукта ROBO®FLEX, высокое качество и долговечность обеспечивают:

- квалифицированный персонал, имеющий многолетний опыт
- ориентированная на процессы система качества (ISO 9001 / EN 29001)
- профессиональный монтаж на объекте

Испытания и допуски

В деформационном шве TENSA®CRETE типа RE мы применяем полимерный бетон ROBO®FLEX собственной разработки. Он проявил себя при многочисленных испытаниях исключительно долговечным и надежным против износа и нагрузок. В сотрудничестве с университетом Инсбрука были проведены многочисленные проверки, которые подтвердили долговечность ROBO®FLEX. Так материал без последствий выдерживает два миллиона циклов нагрузок при усилии в 160 кН. Деформационные швы TENSA®CRETE типа RE безупречно работают уже больше десяти лет на нескольких сотнях мостов по всему миру – это лучшее подтверждение их долговечности.



Предлагаемый текст спецификаций проекта

Мы предлагаем следующий текст условий установки швов TENSA®CRETE тип RE:

- Установить согласно чертежу водонепроницаемую конструкцию шва из стали с анкерровкой из полимерного бетона в соответствии со статическими и конструктивными требованиями; монтаж производится по ширине застройки
- Все стальные поверхности подготовить на заводе, нормативная степень очистки SA 3
- Цена рассчитывается по длине конструкции в горизонтальной поперечной оси
- Шов имеет свидетельство о долговечности от независимой испытательной инстанции (не менее 2x10⁶ циклов нагрузки при соответствующих движению нагрузках)
- Типовое обозначение: mageba TENSA®CRETE тип RE или равнозначное
- Полимерный бетон: ROBO®FLEX или равнозначный
- Общее перемещение: 80 мм (±40)



Цепной мост через Ааре, Швейцария



Тесты на сцепление с бетонной основой

Свойства материала ROBO®FLEX

| Тест (при комнатной температуре) | Результаты |
|---|----------------------------|
| Прочность на сжатие | 16.0 Н/мм ² |
| Прочность на растяжение | мин. 5.0 Н/мм ² |
| Коэффициент эластичности (сжатие) | 175.0 Н/мм ² |
| Коэффициент эластичности (растяжение) | 67.0 Н/мм ² |
| Адгезия к стали с пескоструйной обработкой | мин. 3.0 Н/мм ² |
| Адгезия к бетону с пескоструйной обработкой | мин. 1.8 Н/мм ² |
| Подвижность смеси | мин. 10 минут |

Предложение и заказ

Предложение

Чтобы сделать Вам предложение, нам необходимы:

- Детальный чертеж места шва (поперечный разрез моста)
- Перемещение, включая направление движения

Заказ

Вместе с заказом нам нужна в дополнение к требуемым в предложении документам, следующая информация:

- Общий вид и план конструкции
- Значения предварительной установки (на температуру)
- Планы и разрезы с коммуникациями
- Другие особенности

Программа продукта mageba



Опорные Части

- Стаканные ОЧ
- Деформирующиеся скользящие ОЧ
- Резиновые ОЧ
- Сферические ОЧ
- ОЧ для надвигки (ЦПН)
- Сейсмоустойчивые ОЧ
- Маятниковые ОЧ
- Специальные ОЧ
- Катковые ОЧ



Деформационные Швы

- Однопрофильные ДШ
- Многопрофильные ДШ
- Скользящие пальчиковые ДШ
- Консольные пальчиковые ДШ
- Ковровые (маты) ДШ
- Железнодорожные ДШ
- ДШ для зданий



Амортизаторы

- Гидравлические амортизаторы
- Пружинные амортизаторы
- Шок-трансммиттеры



Услуги

- Обследования
- Испытания
- Монтаж
- Ремонт
- Обслуживание
- Удалённый мониторинг

Более подробная информация о фирме *mageba* и ее продукции - на www.mageba.ch.

Version 2008.02

mageba
Switzerland www.mageba.ch

mageba sa
Solistrasse 68
8180 Bülach
Швейцария
Tel.: +41-44-872 40 50
Fax: +41-44-872 40 59
info@mageba.ch

mageba gmbh
Fussach, Австрия
Tel.: +43-5578-75593
Fax: +43-5578-73348
oesterreich@mageba.ch

mageba gmbh
Esslingen a.N., Германия
Tel.: +49-711-758844-0
Fax: +49-711-758844-56
stuttgart@mageba.ch

mageba Москва
Земляной вал д.9, 4 эт.
105064 Москва, Россия
Tel.: +7-495-967 93 20
Fax: +7-495-967 97 00

mageba Санкт-Петербург
Невский Пр.55. лит.А, 3^{эт}
191025 Россия
Tel.: +7-812-313 92 81
Fax: +7-812-313 91 00
ip@mageba.ch

mageba Bridge Products (Pvt.) Ltd.
Kolkata (700 019), Индия
Tel.: +91-33-22900250 to -253
Fax: +91-33-22900254
info@mageba.in

mageba Bridge Products Pvt. Ltd.
Shanghai, Китай
Tel.: +86-21-5740 7635
Fax: +86-21-5740 7636
info@mageba.cn