

ésodil jsm 9355



SI/SfB		
(41)	Hb4	(J4g)
Edition 2003		

FICHE TECHNIQUE

TECHNICAL DATA

PRESENTATION

Couvre-joint de dilatation para-sismique pour joints de murs et plafonds de 50 à 150 mm, avec fixation invisible

PRESENTATION

Expansion cover strip for walls and ceilings in seismic areas, for gaps from 50 mm to 150 mm, with invisible fastening

CONDITIONNEMENT

Barres de 3 mètres

PACKAGING

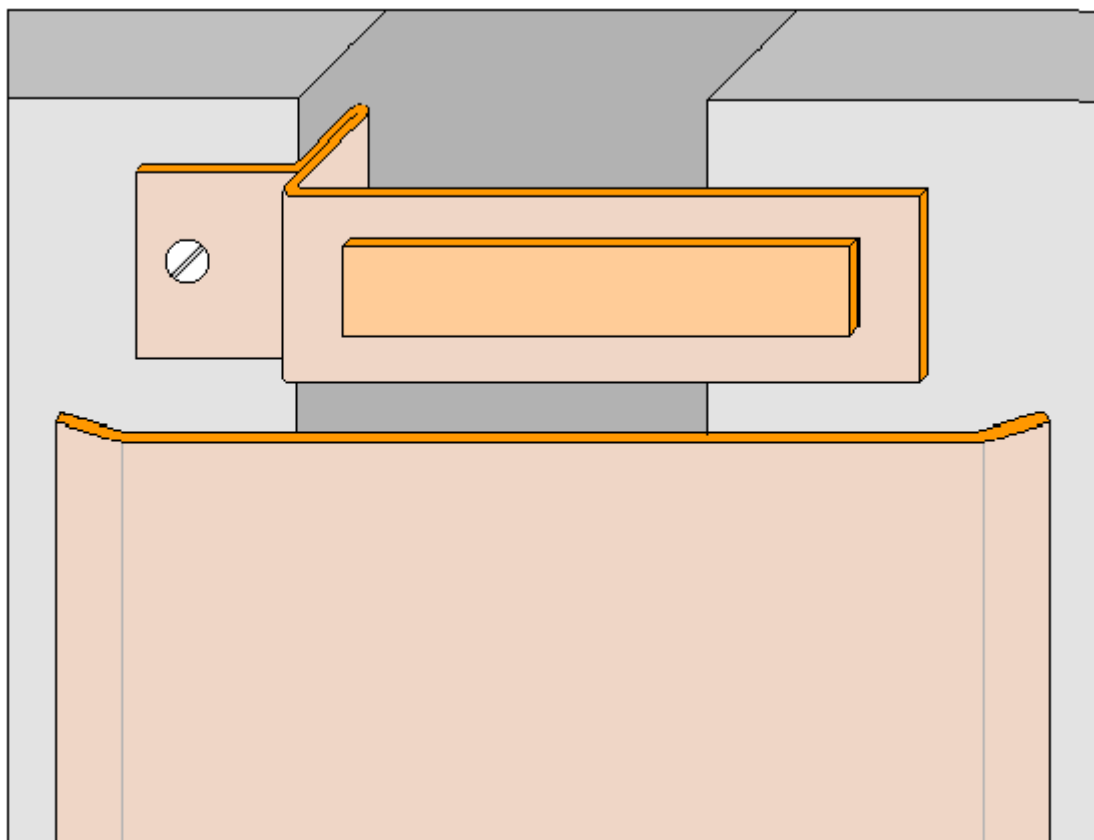
Lengths of 3 metres

COMPOSITION

- Standard :
Alliage aluminium AG3 anodisé ton naturel
- Option : Thermolaquage sur demande (gamme RAL)
- Spécial : acier inox satiné ou brossé

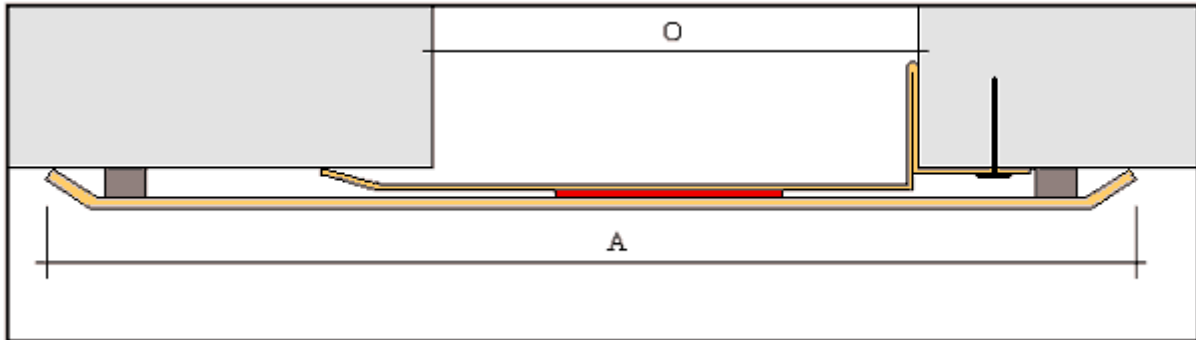
COMPOSITION

- Standard :
Aluminium alloy AG3 natural anodized
- Option : Warm painted on request (RAL colors)
- Special : Smooth or brushed stainless steel

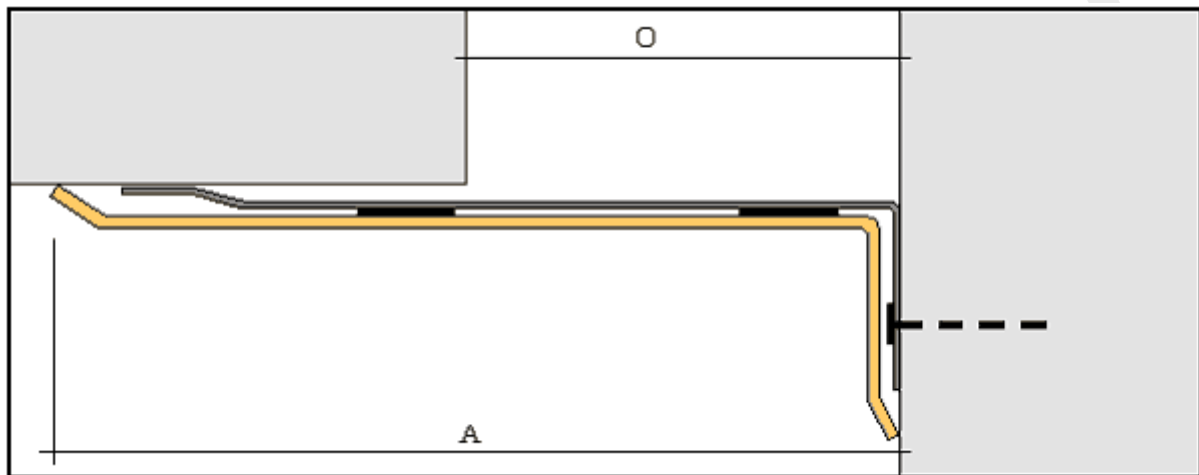


ésope continental

CARACTERISTIQUES				
Référence Esodil 9155	Dimensions (mm)			Mouvements (mm)
	O	A		
		(plat / flat)	(angle)	
Esodil jsm 50	50	150	110	± 50
Esodil jsm 75	75	190	150	± 75
Esodil jsm 100	100	240	200	± 100
Esodil jsm 150	150	340	300	± 150
Esodil jsm 200	200	440	400	± 200



Modèle plat / Flat model



Modèle angle / Angle model

MISE EN OEUVRE

- Fixer les pattes support à l'aide de vis et chevilles en respectant un entr'axe de 30 cm environ
- Déposer un cordon de mastic-colle Korapop 225 sur les pattes support
- Appliquer immédiatement le couvre-joint ESODIL sur le mastic frais
- Pour les joints en plafond, prévoir un maintien temporaire durant 6 heures minimum

PRODUITS COMPLEMENTAIRES

- Joints de dilatation de sols : Esoflat JSM
- Joints coupe-feu : Litaflex SM 30

INSTALLATION

- Fix the support flanges with screws and bolts with a space of 30 cm
- Apply a strip of mastic-glue Korapop 225 on each support flanges
- Put immediatly the cover strip ESODIL on the mastic-glue before skinning
- For joints on ceiling, they must be maintained temporary during 6 hours.minimum.

ADDITIONAL PRODUCTS

- Floor expansion joints : Esoflat JSM
- Fireproof joints : Litaflex SM 30