

ДЕФОРМАЦИОННЫЙ ШОВ ТЗ «ГИДРОКОНТУР» ТИПА ДШ-Плюс

Деформационные
профили для пола
ДШ-Плюс 50кН

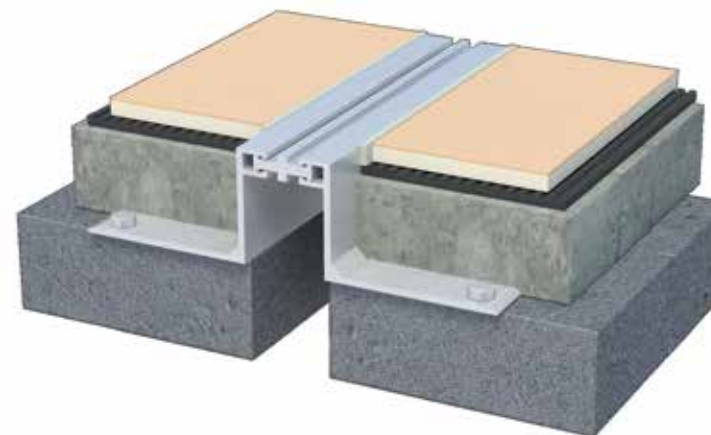
1. Область применения

Устройство деформационных швов при строительстве административных, офисных и торговых центров, складов, грузовых платформ, а также других зданий и сооружений с предполагаемой нагрузкой на шов до 50 кН. Данный профиль подходит для высоких и постоянных нагрузок. Компенсирует сдвиг в трех направлениях. Рифленая поверхность профиля хорошо защищает от скольжения, конструкция профиля помогает избежать накопление грязи внутри.

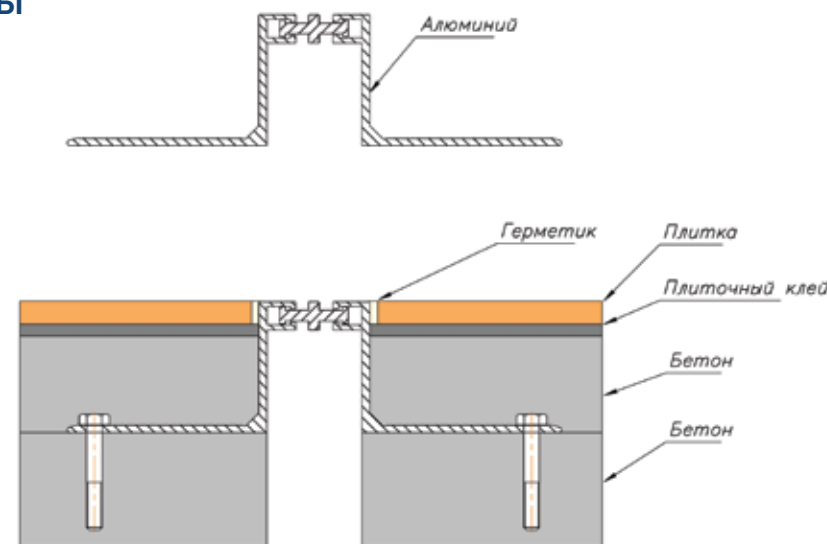
2. Описание

Конструктивно деформационный шов состоит из алюминиевых направляющих, в которые вставляется алюминиевый профиль-компенсатор. Конструкция шва препятствует попаданию внутрь шва грязи и обеспечивает устойчивость к износу при тяжелых эксплуатационных условиях. Швы не требуют проведения профилактических работ и устойчивы к старению. Данный профиль полностью состоит из алюминиевых направляющих, что делает его негорючим, группа горючести НГ подтверждена сертификатами. Это позволяет применять данную конструкцию шва в местах массового скопления людей, школах, ДОУ, больницах – в сооружениях с повышенными требованиями по пожарной безопасности.

Общий вид шва ДШ-Плюс



Монтажные схемы

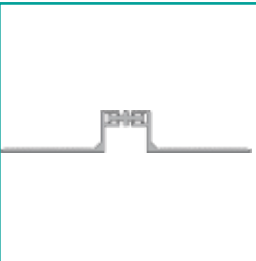
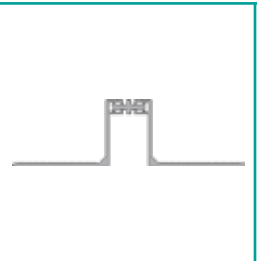
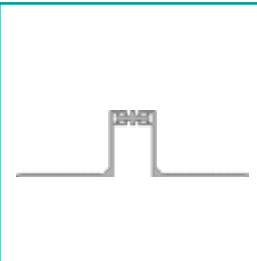
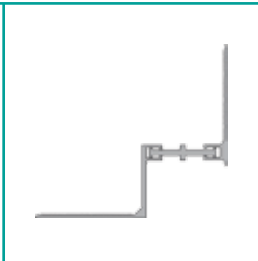
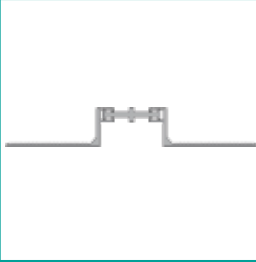
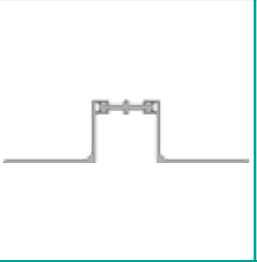
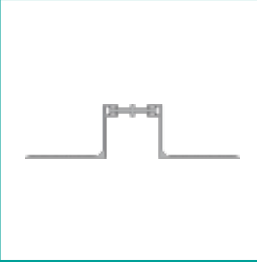
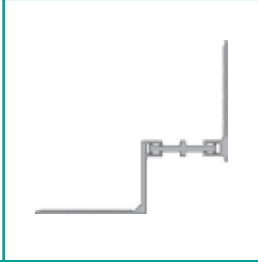
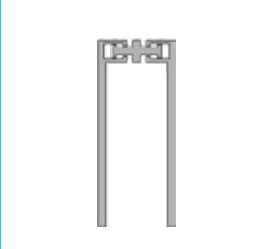
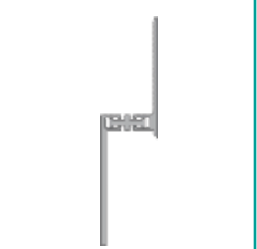




Деформационные профили для пола ДШ-Плюс 50кН

Виды деформационных швов типа ДШ-Плюс

В линейке деформационных швов ДШ-Плюс также есть вариант шва с прямыми ножками для обустройства фальш-пола. Они называются ДШ-Плюс-ФП.

Варианты швов ДШ-Плюс.

	ДШ-Плюс-35/15		ДШ-Плюс-35/30		ДШ-Плюс-35/50		ДШ-Плюс-35/Н угловой
	ДШ-Плюс-50/15		ДШ-Плюс-50/30		ДШ-Плюс-50/50		ДШ-Плюс-50/Н угловой
	ДШ-Плюс- ФП-35/90		ДШ-Плюс- ФП-35/90 угловой		ДШ-Плюс- ФП-50/90		ДШ-Плюс- ФП-50/90 угловой

Деформационные профили для пола ДШ-Плюс 50кН

Характеристики деформационного шва ДШ-Плюс

Тип профиля	Размеры, мм			Перемещения, мм		Нагрузка, кН
	А - шов	В - видимая ширина	Ширина ножки монтажная	Сжатие	Растяжение	
ДШ-Плюс-35/Н	35	40	40	7	7	50
ДШ-Плюс-50/Н	50	55	55	7	7	50
ДШ-Плюс-ФП-35/90	35	45	40	7	7	20
ДШ-Плюс-ФП-50/90	50	65	55	7	7	20



3. Инструкция по сборке деформационного шва типа ДШ-Плюс

1) Подготовить поверхность для механического крепления ножек – обеспылить, обезжирить. Подготовить инструмент и крепеж – дюбель-гвоздь.

2) Устанавливаем собранный шов (компенсатор вставляется с торца, правильное положение компенсатора 50/50, то есть он входит в лапки на 50%, чтобы он мог работать на растяжение-сжатие, иначе шов работать не будет). Крепим лапки шва с помощью дюбель-гвоздей с шагом 20-30см.

3) Заливаем слой бетона, оставляя высоту финишного покрытия пола так, чтобы верхний край ножек шва встал в итоге в одну плоскость с финишным покрытием пола.

4) Если финишным покрытием пола будет плитка или керамогранит, наносим плиточный клей 3-4 мм.

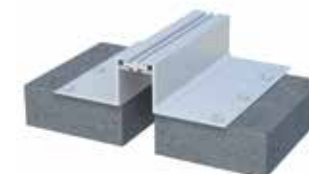
5) Устанавливаем плитку/керамогранит, оставляя 3-4мм от края ножки шва для заливки герметика.

6) Заливаем герметик между ножкой шва и плиткой для защиты плитки от сколов в процессе эксплуатации.

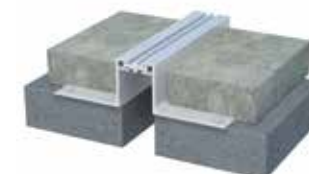
1.



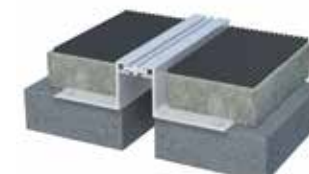
2.



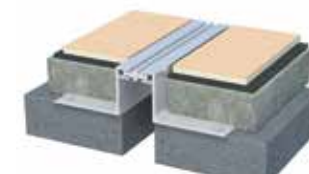
3.



4.



5.



6.

