

PRESENTATION

**Profil souple en mousse de polyéthylène à cellules fermées, avec ou sans face adhésive.
Étanche sous faible compression**

EMPLOIS

- **Préfabrication lourde :**
Étanchéité complémentaire à l'eau,
Étanchéité à l'air,
Blocage du mortier d'assise ou de clavetage,
Amélioration des performances thermiques et acoustiques

- **Calfoutrement :**
Fond de joint pour mastics d'étanchéité posés à froid

- **Menuiserie / Bardages / Cloisons :**
Étanchéité complémentaire à l'eau,
Étanchéité à l'air,
Amélioration des performances thermiques et acoustiques

- **Toitures-terrasses :**
Joints de fractionnement de chapes de protection lourde

CONDITIONNEMENT

Bottes de 50 x 2 mètres

PRESENTATION

**Soft preformed cellular polyethylene foam, with or without adhesive side.
Tightness in low compression**

USES

- **Heavy prefabrication :**
Complementary water-tightness
Air-tightness
Stop the layer of mortar
Thermic and acoustic performances improvement

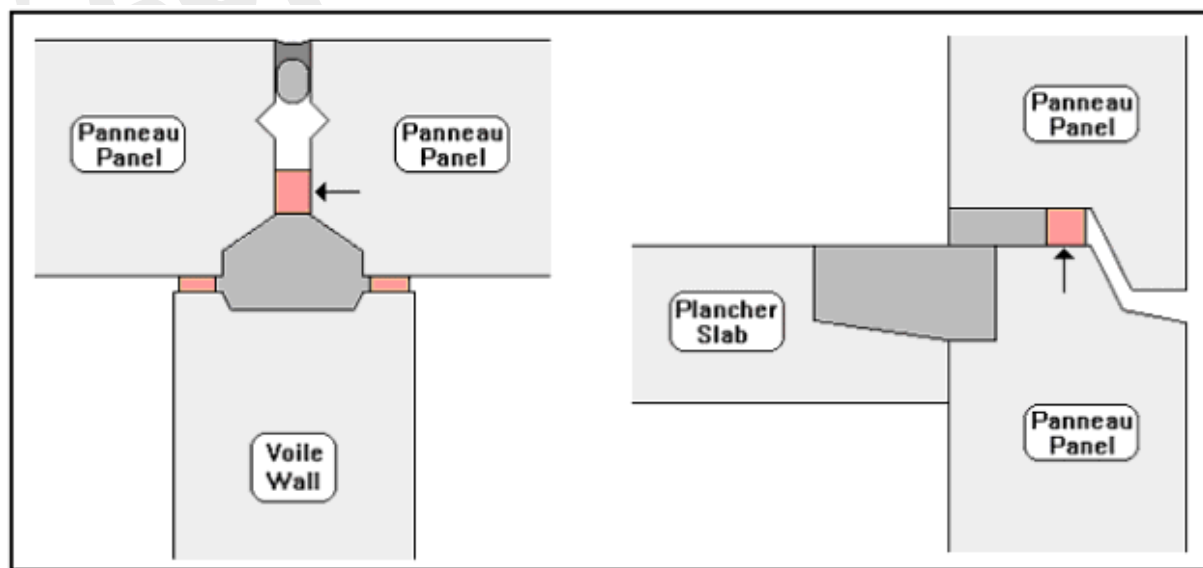
- **Sealing :**
Backer strip for all cold applied mastics

- **Joinery fronts / Partition-walls / Claddings :**
Complementary water-tightness
Air-tightness
Thermic and acoustic performances improvement

- **Concrete and masonry flat-roofs :**
Control joints reservation for concrete slabs

PACKAGING

Bundles of 50 x 2 metres



CARACTERISTIQUES / CHARACTERISTICS	
Composition	Mousse de polyéthylène réticulée à cellules fermées Reticulated polyethylene cellular foam
Conductivité thermique : Thermic conductivity :	$\lambda = 0.033 \text{ W mK}$ (DIN 52612)
Résistance à la traction :: Tensile strength :	0.32 N/mm ² (DIN 53571)
Résistance à la compression : Resistance to compression:	- Compression 30 % : 0.05 N/mm ² (DIN 53577) - Compression 50 % : 0.10 N/mm ² (DIN 53577)
Absorption d'eau après 28 jours : Water absorption after 28 days :	< 2.5 % vol (DIN 53428)
Incompatibilité : Incompatibility :	Mastics appliqués à chaud Hot applied sealants
Résistance chimiques : Chemical resistance :	Intempéries, hydrocarbures aliphatiques, ozone, acides à bases diluées, corps gras, détergents Weatherproof, ozone, diluted acids and bases, greases, detergents, aliphatic hydrocarbons
Température de service / Temperature of use :	- 70°C / + 80°C
Coloris standard : Gris (Blanc sur demande)	Standard color : Grey (White on request)

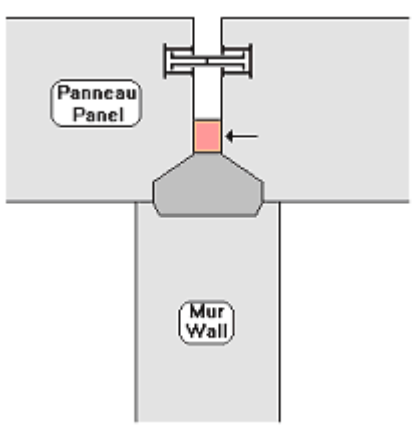
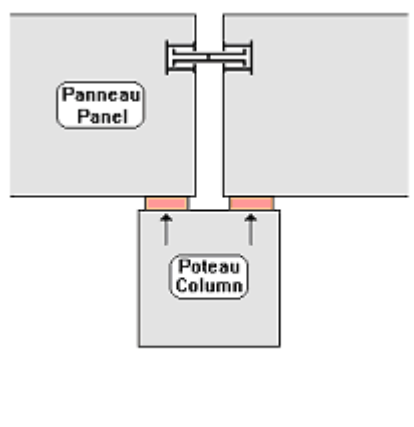
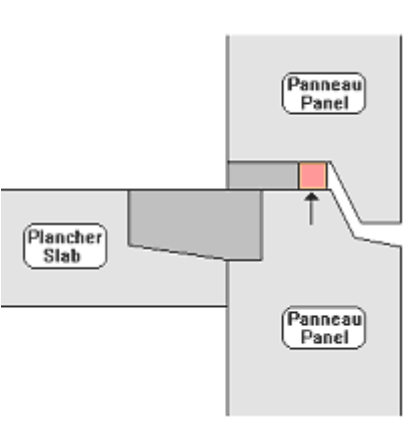
MISE EN OEUVRE

- Etat du support : sec, dépoussiéré, dégraissé
- Température de pose : + 5°C minimum
- Taux de compression nécessaire et suffisant : 15 %
- Taux de compression maximum : 30 %

INSTALLATION

- Stands nature : dry, free from dust and grease
- Installation temperature : + 5 °C minimum
- Optimal compression rate : 15 %
- Maximum compression rate : 30%

Choix de la section en fonction de la largeur du joint Section choice according to the gap width to fill	
Largeur du joint Width of the joint	Section optimale Optimal size
10 mm	15 x 15 mm
15 mm	20 x 20 mm
20 mm	25 x 25 mm
25 mm	30 x 30 mm
30 mm	35 x 35 mm
Dimensions spéciales : Nous consulter Special dimensions : On request	

COMBINAISON AVEC LE JOINT VERTICAL «PREFAX V» COMBINATION WITH VERTICAL JOINT «PREFAX V»		
		
Coupe horizontale sur voile Horizontal view on wall	Coupe horizontale sur poteau Horizontal view on column	Coupe verticale Vertical view