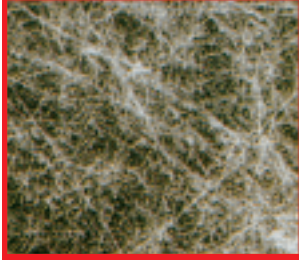


- Polyester esaslı keçe, örgü ve dokuma takviye ürünleri, boya çatlaklarını önler, mevcut çatlakları kapatır.
- Astek yapıştırıcı ile duvar yüzeyi üzerine yapıştırılarak uygulanır.
- Yapıştırıcı üzerine elastik dış cephe boyası sürülür. Yapıştırıcı üzerine kesinlikle macun çekilmemelidir.

1.grup: Kılcal ağ tarzındaki çatlaklar için



Kılcal ağ tarzında çatlaklar



Polyester keçe

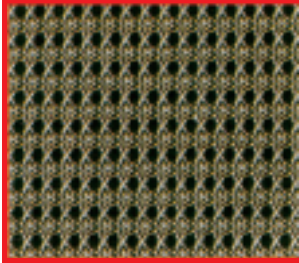
Polyester keçe K 30 ve K 50 :

- Sonsuz uzunlukta polyester liflerin özel ısıtma işlemiyle biraraya getirilmesi ile oluşur.
- K 30 (30 gr/m²), K 50 (50 gr/m²) ağırlıktadır.
- Ambalaj : 1 m x 50 m
0,10 m x 10 m
0,20 m x 10 m

2.grup: Çizgi tarzındaki rötire ve fuga çatlakları için :



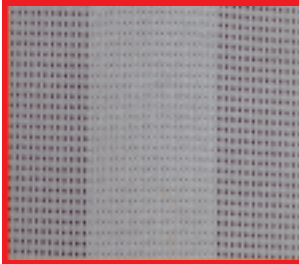
Rötire ve fuga çatlakları



Elastik örgü

Elastik örgü :

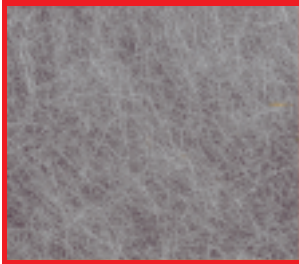
- Polyester iplikten esnek bir örgüdür.
- Ambalaj : 1 m x 50 m
0,10 m x 10 m
0,20 m x 10 m



Çatlak - fuga bandı

Çatlak - fuga bandı :

- 12 cm genişlikte, ortasında 5 cm'lik daha sık örülmüş bir takviyesi olan banttir.
- Özellikle betopan, alçıpan, sunta ve MDF levhaların eklerinde kullanılır.
- Ambalaj : 0,12 m x 10 m

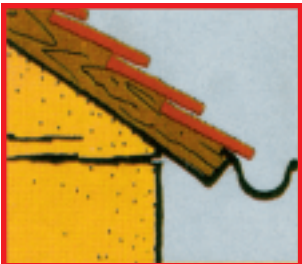


Poly - Vlies

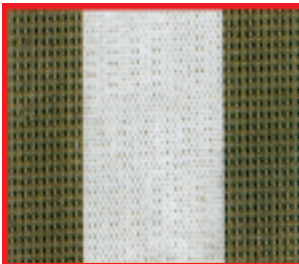
Poly - Vlies W 30 ve W 50 :

- Polyamidle kaplanmış, sonsuz uzunlukta polyester liflerin ısıtma işlemiyle birleştirilmesi ile oluşmuştur.
- W 30 (30 gr/m²), W 50 (50 gr/m²) ağırlıktadır.
- Alçı, akrilik ve çimento esaslı macunlar içinde uygulanabilir.
- Ambalaj : 1 m x 50 m

3.grup: Ağır oturma çatlakları için



Ağır oturma çatlakları



Çatlak köprüsü

Çatlak köprüsü :

- 12 cm genişlikte, ortasında 5 cm'lik güçlü bir takviyesi olan banttir.
- Ambalaj : 0,12 m x 10 m

Optitape - Çatlak köprüsü

- 12 cm genişlikte, ortası takviyeli kendinden yapışkanlı banttir.
- Ambalaj : 0,12 m x 10 m